




Villas Rossin



Sommaire

Le projet	03
La situation	06
Plan de masse	10
Les villas	11
Les plans	14
Contact	24





LE PROJECT

Ce projet neuf baptisé "Villas Rossin" dont le nom désigne la commune de Rossens dès le 12ème siècle, propose 4 villas sur parcelles individuelles conjuguant style contemporain et cadre champêtre

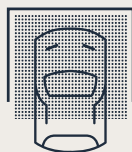


LES AVANTAGES :

- Emplacement calme et résidentiel en zone de villas
- Finitions au gré du preneur
- Système de chauffage éco-responsable par PAC intérieure avec régulation par sonde
- A deux pas du Lac de la Gruyère
- Proximité immédiate des axes autoroutiers



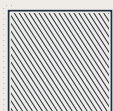
Cadre
verdoyant



2 places
sous couvert



Jardins de
219 à 444 m²



Surfaces de
106 m²



Villas de
4.5 pièces



Dès
CHF 850'000.-





LA SITUATION

Le charme de la campagne à seulement 10 minutes des villes de Bulle et de Fribourg !

DISTANCES AUX VILLES ENVIRONNANTES :

Berne	48 km
Fribourg	16 km
Bulle	16 km
Vevey	17 km
Lausanne	21 km



Rossens

Paisible village situé entre la Glâne et la Sarine regroupé au sein de la commune de Gibloux a connu un tournant économique impressionnant, qui se reflète aujourd'hui essentiellement dans l'image du village qui a su préserver un site naturel favorisant l'épanouissement de sa population.



- Commodités et infrastructures (accueil de la petite enfance, écoles, commerces, services)
- Point de départ pour la pratique de nombreux loisirs
- Ruine du château d'Illeins datant du XIII^{ème} siècle se trouvent à quelques kilomètres en aval sur un promontoire rocheux au milieu de la Sarine.
- Barrage de Rossens
- Terrain de golf (de 18 trous) de Pont-la-Ville situé à 3 km

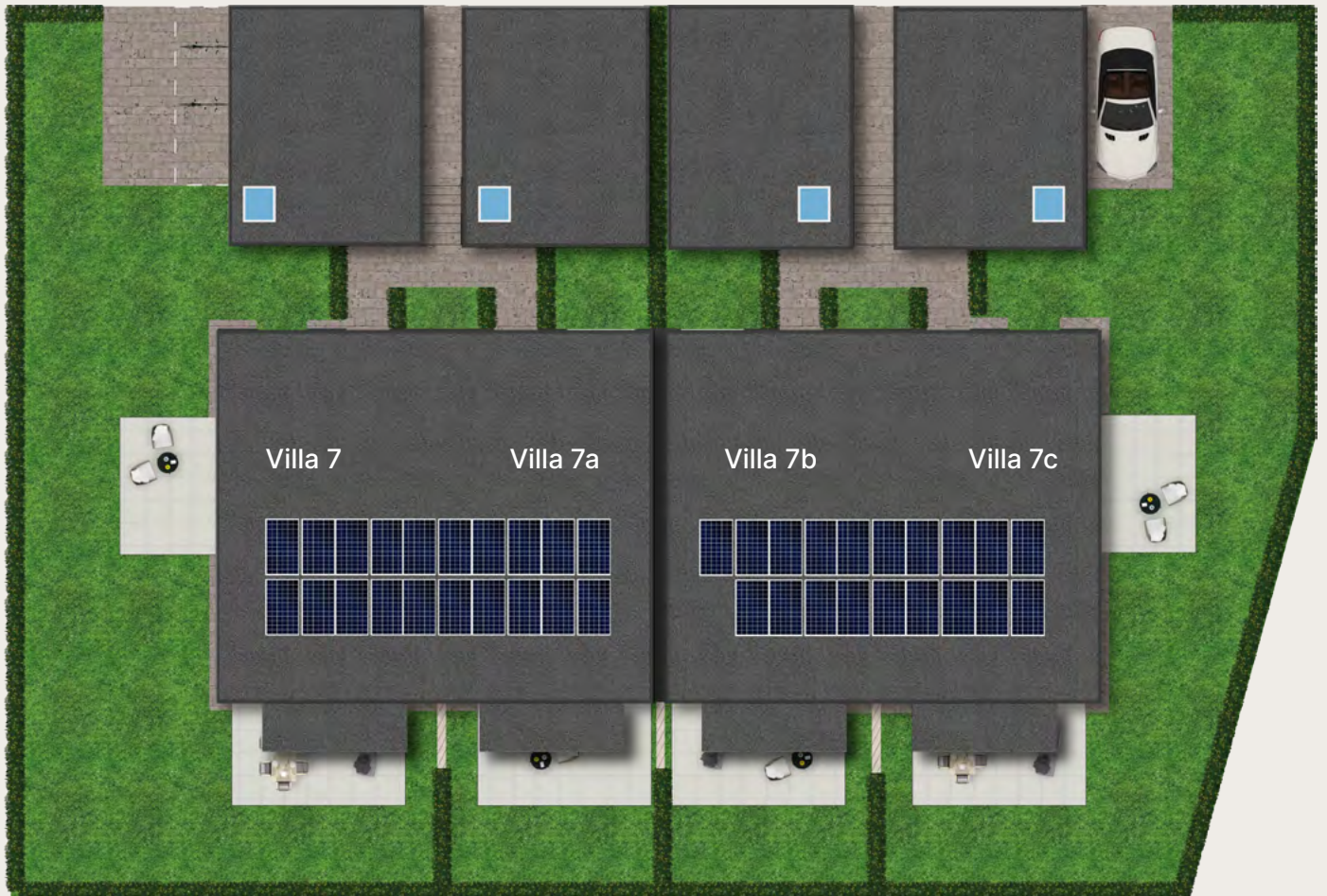


DISTANCES

Points d'intérêts

POINTS D'INTÉRÊTS	DISTANCES			
Gare de Bulle:	16 km	5 min	51 min	15 min
Transports publics :	277 m	5 min	5 min	1 min
Commerces :	2,7 km	135 min	78 min	6 min
Autoroute :	1,5 km			18 min
Ecole primaire :	251 m	5 min	5 min	1 min
Ecole secondaire :	11 km	183 min	44 min	15 min
Poste :	187 m	3 min	3 min	1 min
Banque :	1 km	19 min	12 min	3 min
Restaurant :	1,6 km	27 min	9 min	4 min

Plan de masse



1m



LAS VILLAS

- 4 logements en habitat individuel groupé
- Surface nette habitable 106,7 m²
- Cuisine ouverte
- Système de chauffage PAC avec régulation par sonde
- Triple vitrage isolant
- Jardins et Terrasses de 15 à 26.6m²
- Couvert à voiture (2 places)







Les plans



Villa 7

Rez-de-chaussée

PIÈCES

5.5

SURFACE HABITABLE

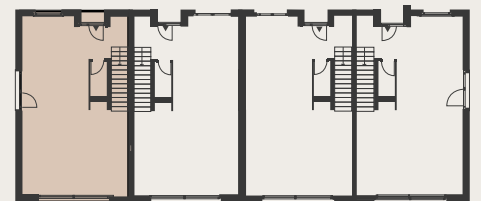
106.7 M²

TERRASSE

26.7 M²

JARDIN

198 M²



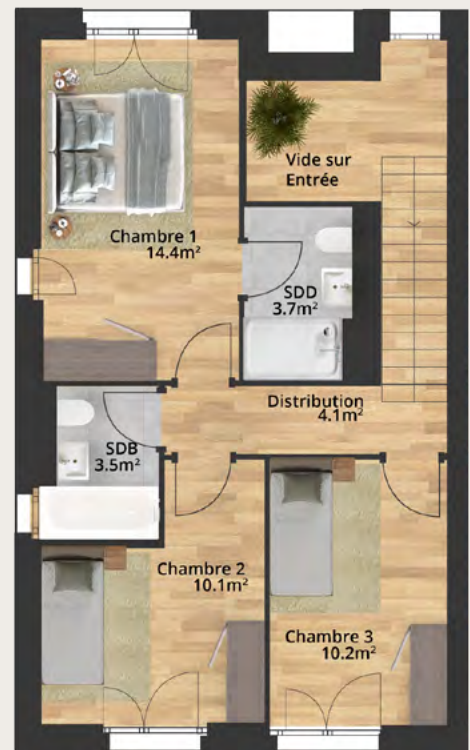
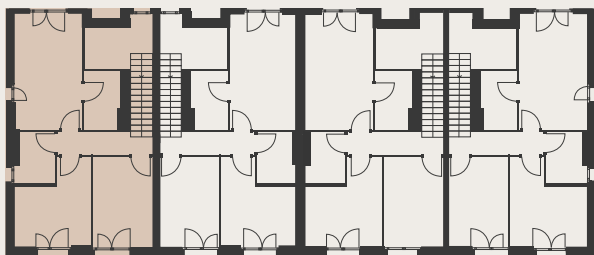
Plan non contractuel



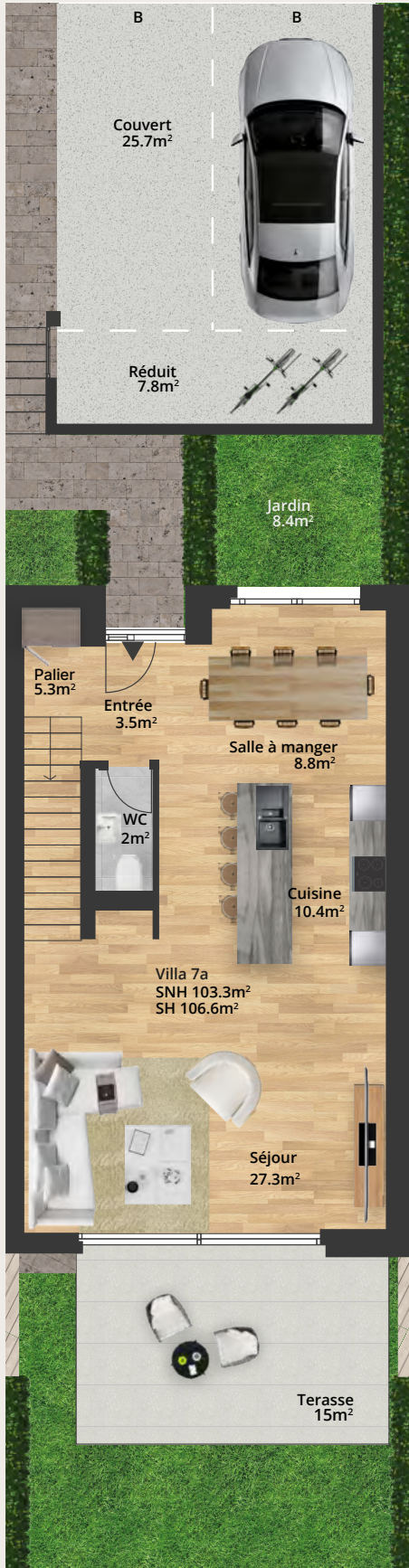
Villa 7

Etage

PIÈCES	5.5
SURFACE HABITABLE	106.7 M ²
TERRASSE	26.7 M ²
JARDIN	198 M ²



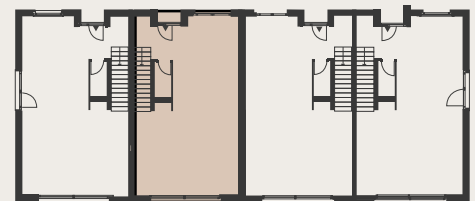
Plan non contractuel



Villa 7a

Rez-de-chaussée

PIÈCES	5.5
SURFACE HABITABLE	106.6 M ²
TERRASSE	15 M ²
JARDIN	36.7 M ²



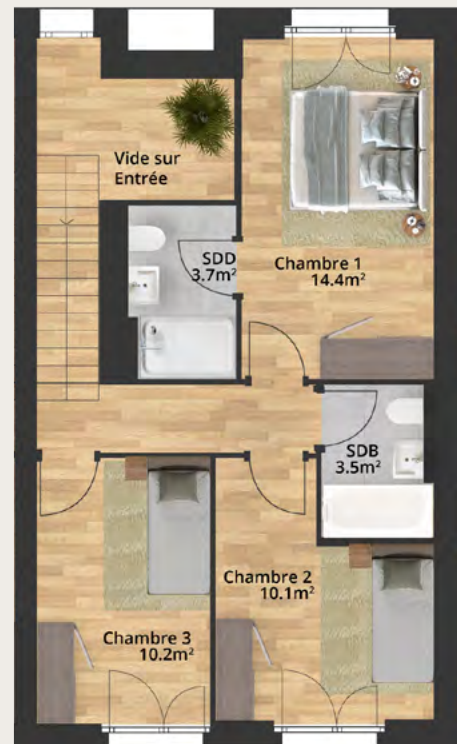
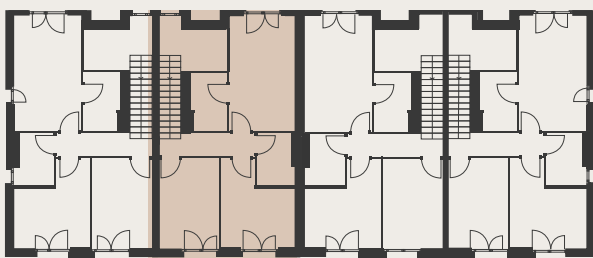
Plan non contractuel



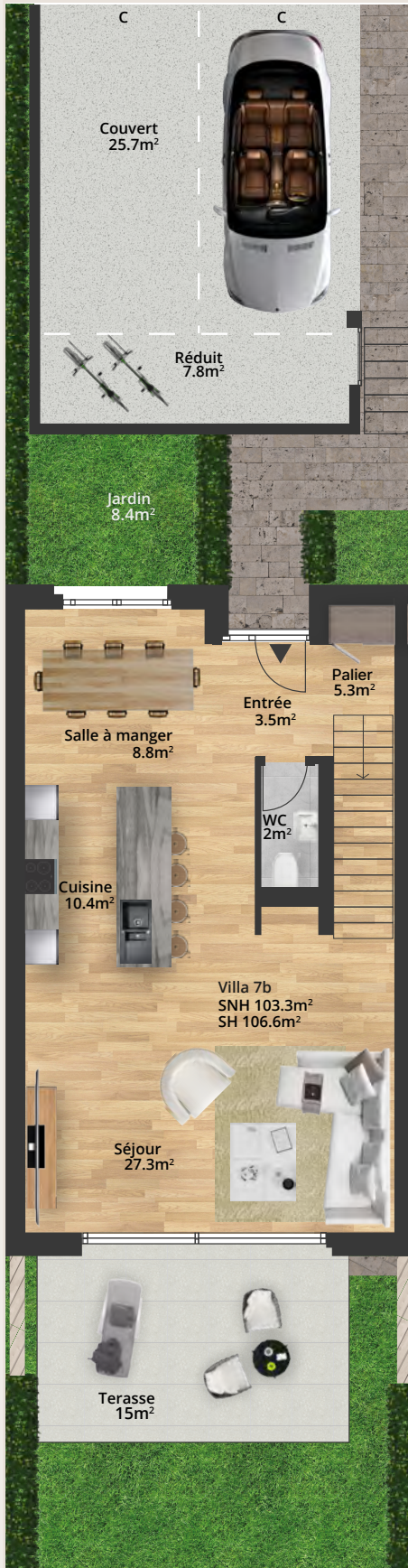
Villa 7a

Etage

PIÈCES	5.5
SURFACE HABITABLE	106.6 M ²
TERRASSE	15 M ²
JARDIN	36.7 M ²



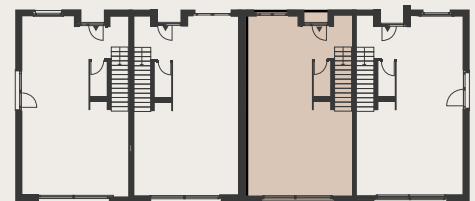
Plan non contractuel



Villa 7b

Rez-de-chaussée

PIÈCES	5.5
SURFACE HABITABLE	106.6 M ²
TERRASSE	15 M ²
JARDIN	36.7 M ²



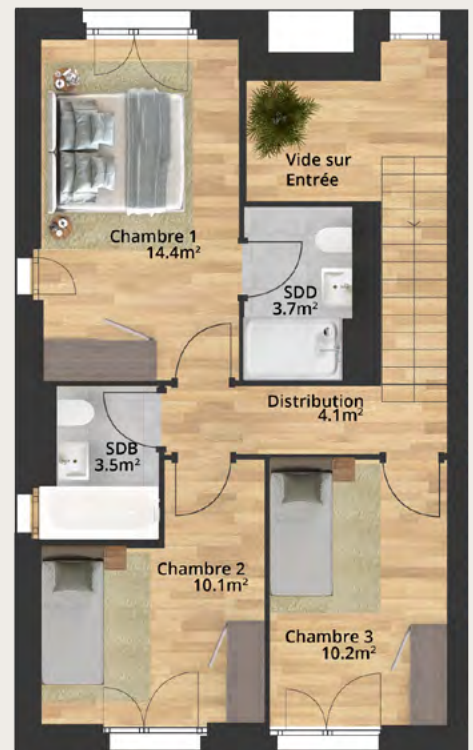
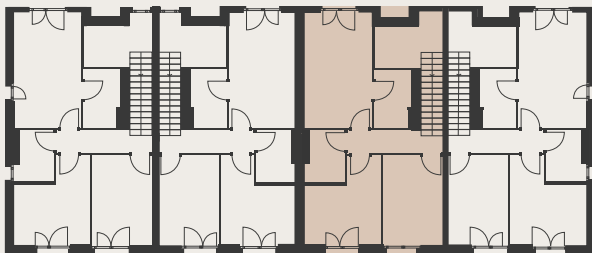
1m



Villa 7b

Etage

PIÈCES	5.5
SURFACE HABITABLE	106.6 M ²
TERRASSE	15 M ²
JARDIN	36,7 M ²

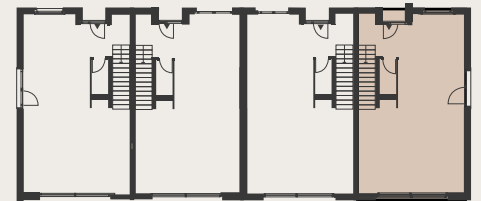




Villa 7c

Rez-de-chaussée

PIÈCES	5.5
SURFACE HABITABLE	106.7 M ²
TERRASSE	26.7 M ²
JARDIN	189.7 M ²



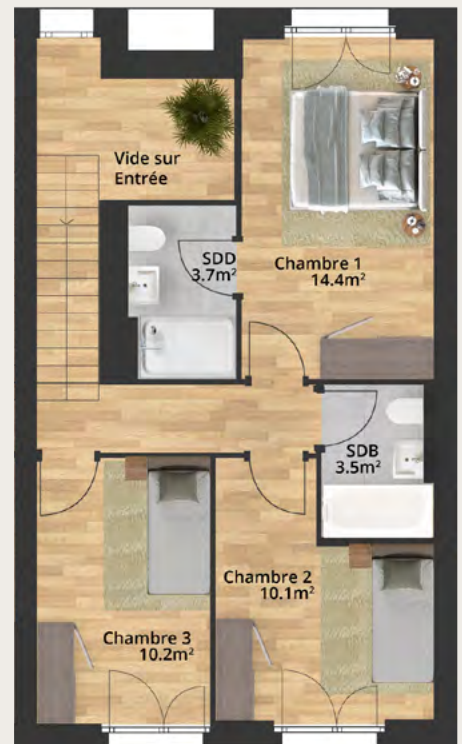
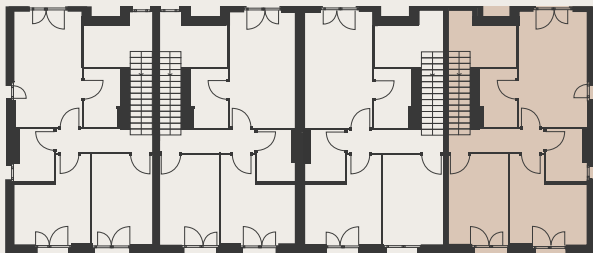
Plan non contractuel



Villa 7c

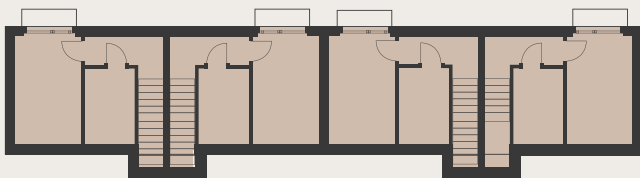
Etage

PIÈCES	5,5
SURFACE HABITABLE	106,7 M ²
TERRASSE	26,7 M ²
JARDIN	189,7 M ²





Sous-sol



1m



Contact



Domcim Bulle
Rte de Riaz 3A
1630 Bulle

+41 79 958 38 96
bulle-vente@domicim.ch